

TECHNISCHES DATENBLATT

FRANCESCO XXSG RU black Low ESD S3S No. 728921

Gr. 36 - 48



KENNZEICHNUNG NACH NORM

Norm für
Sicherheitsschuhe
EN ISO 20345:2022 S3S

Grundanforderung bei S3S:
A Antistatik - **E** Energieaufnahmevermögen im Fersenbereich -
WPA Wasserdurchtritt und Wasseraufnahme -
S Textiler Durchtrittschutz - Geschlossener Fersenbereich - Grundprüfung
 Rutschhemmung auf Keramikfliesen + NaLS (Seifenlösung) - Profilierte
 Laufsohle

Zusatzanforderungen

FO FUEL RESISTANCE
Kraftstoffbeständigkeit der Sohle

SR SLIP RESISTANCE
Rutschhemmung auf Keramikfliese mit Glycerin.

SC SCUFF CAP
Die Überkappe erzielt einen gewissen Abrieb.

LG LADDER GRIP
Absatzkante von mind. 10 mm

HI HEAT INSULATED
Wärmeisolierung

HRO HEAT RESISTANT OUTSOLE
Hitzebeständigkeit gegen Kontaktwärme, auch bei kurzzeitig hohen
Temperaturen

FORM

Sicherheitshalbschuh




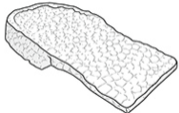



Form A - Die Höhe vom Schuhoberteil darf bei Größe 42 max. 11,2 cm betragen.

EINSATZGEBIETE

Einsatzgebiete	<p>In- und Outdoor-Bereiche</p> <p>Bereiche, wo die Einwirkung von Feuchtigkeit zu erwarten ist (S2)</p> <p>Bereiche, in denen Gefahren des Eindringens von spitzen und scharfen Gegenständen bestehen (S3/S3L/S3S)</p> <p>Bereiche, in denen die Gefahr von elektrostatischer Entladung besteht (EGB/ESD)</p>
----------------	--

AUSSTATTUNGSMERKMALE

ESD - Ausstattung	<p>Dank seiner sehr guten Ableitfähigkeit ist der Schuh für Arbeiten in ESD-sensiblen und elektrostatisch geschützten Bereichen (EPA) geeignet. Die Schuhe erfüllen die Norm 61340-5-1.</p>	
Größen (Unisex Modell)	<ul style="list-style-type: none"> Erweiterter Größenspiegel: lieferbar in Größe 36 - 48 	
Zertifizierung nach DGUV Regel 112-191	<ul style="list-style-type: none"> zertifiziert für orthopädische Einlagen 	
Gepolsterter Schaftrand	<ul style="list-style-type: none"> sehr guter Tragekomfort: Der gepolsterte Schaftrand schützt die Achillessehne. 	
Geschlossene, gepolsterte Lasche	<ul style="list-style-type: none"> sehr guter Tragekomfort: Die Lasche beugt Druckstellen vor und verhindert, dass Schmutz in den Schuh eindringt. 	
Reflexmaterial	<ul style="list-style-type: none"> gute Sichtbarkeit im Dunkeln 	
<p>Sohlenkern aus Infinergy® von BASF</p> 	<p>Der Sohlenkern besteht aus expandiertem, thermoplastischem Polyurethan in Form ovaler, miteinander verschweißter Schaumperlen und ist sehr leicht und elastisch. Die revolutionäre Technologie dämpft den Aufprall und federt bei Druck extrem gut zurück, so dass die Energie an den Träger zurückgegeben wird. Der Kern behält auch bei niedrigen Temperaturen von -20°C seine hohe Dehnbarkeit.</p>	
PU-Spitzenschutz (Polyurethan)	<ul style="list-style-type: none"> direkt angespritzter Spitzenschutz besonderer Schutz gegen Abrieb im Bereich der Schuhspitze schützt das Obermaterial in diesem Bereich gegen vorzeitigen Verschleiß 	

OBERMATERIAL

Rindleder	<ul style="list-style-type: none"> Einsatzbereiche S1/S2/S3 natürliches Material widerstandsfähig gegen Abnutzung atmungsaktiv Wasserdurchtritt/-aufnahme gemäß EN ISO 20345 S2
-----------	--

FUTTERMATERIAL

Atmungsaktives Textilfutter	<ul style="list-style-type: none"> klimaregulierend gute Atmungsaktivität hautfreundlich hohe Schweißaufnahme/-abgabe
Futterkappentasche	<ul style="list-style-type: none"> Das abriebfeste Mikrofasermaterial ist besonders strapazierfähig und sorgt für angenehmen Tragekomfort.

ZEHENSCHUTZKAPPE

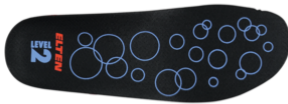
Stahlkappe



- Schutz gegen Stoßeinwirkungen von min. 200 Joule und eine Druckbeanspruchung von min. 15 kN
- dauerhafte Kantenabdeckung zur Abpolsterung
- ergonomisch geformt
- angenehme Zehenfreiheit
- gute Abdeckung des Kleinzehenbereichs

EINLEGESOHLE

Ganzflächige Einlegesohle ARTISAN ESD Level 2



- ESD-AUSSTATTUNG: Schutz vor elektrostatischer Entladung (electrostatic discharge=ESD). Die ganzflächige, auswechselbare Einlegesohle ist leitfähig und für den Einsatz in ESD-Sicherheitsschuhen gemäß der Normen DIN EN ISO 20345 und DIN EN 61340-5-1 konzipiert.
- Ganzflächige Einlegesohle in drei verschiedenen hohen Aufbauten zur Paßformoptimierung
- Level 1: Spürbar mehr Komfort für kräftige Füße
- Level 2: Bietet komfortable Dämpfung für durchschnittlich kräftige Füße
- Level 3: Effektive Stoßdämpfung und mehr Halt bei schlanken Füßen
- Die Einlegesohle hat eine gute Feuchtigkeitsaufnahme und -abgabefunktion und sorgt so für ein angenehmes Fußklima.
- Verbesserung des Schuhklimas durch die offenzellige Struktur des PU-Schaums. Somit bleibt der Fuß immer angenehm trocken.
- Die enorme Weichheit des PU-Schaums dämpft Stöße beim Auftritt ab und erhöht den Laufkomfort.
- Die ganzflächige, auswechselbare Einlegesohle bietet höchsten Tragekomfort für Sicherheitsschuhe.

DURCHTRITTSCHUTZ

Metallfreier Durchtrittschutz mit Anteilen aus recycelten Materialien

Die textile Zwischensohle entspricht der Norm für Durchtrittschutz EN 12568 und erfüllt darüber hinaus die Zusatzanforderungen des Durchtrittschutzes nach EN ISO 20344 / 20345. Das leichte und flexible Material ermöglicht eine bessere Elastizität des Schuhs, was sich besonders bei Arbeiten auf unebenen Untergründen und knienden Tätigkeiten bemerkbar macht.

Die textile Variante bietet eine 100-prozentige Fußabdeckung gegenüber Stahlsohlen (85-prozentiger Schutz aufgrund von Beschränkungen in der Schuhfertigung). Zu 100 Prozent metallfrei und antimagnetisch, gehört dieser Durchtrittschutz zur Ausstattung eines Sicherheitsschuhs.

Die textile durchtrittshemmende Einlage ist aus 20% recyceltem Polyester hergestellt.

LAUFSOHL

Zweischichten-Profilsohle
WELLMAXX SAFETY-GRIP



- sehr gute Rutschhemmung

Laufsohle: Gummi

- Farbe: schwarz
- Profiltiefe: 6,0 mm
- hitzebeständig bis ca. 200°C, kurzzeitig bis 300°C
- kälteflexibel bis ca. -20°C
- beständig gegen eine Vielzahl von Chemikalien (Säuren und Laugen)
- kerbzäh
- öl- und kraftstoffbeständig

Zwischensohle: PU (Polyurethan)

- Der Infinergy®-Kern sorgt für eine sehr gute Dämpfung mit Rückpralleffekt
- Der weiche PU-Kern sorgt für gute Stoßabsorption und hohen Tragekomfort